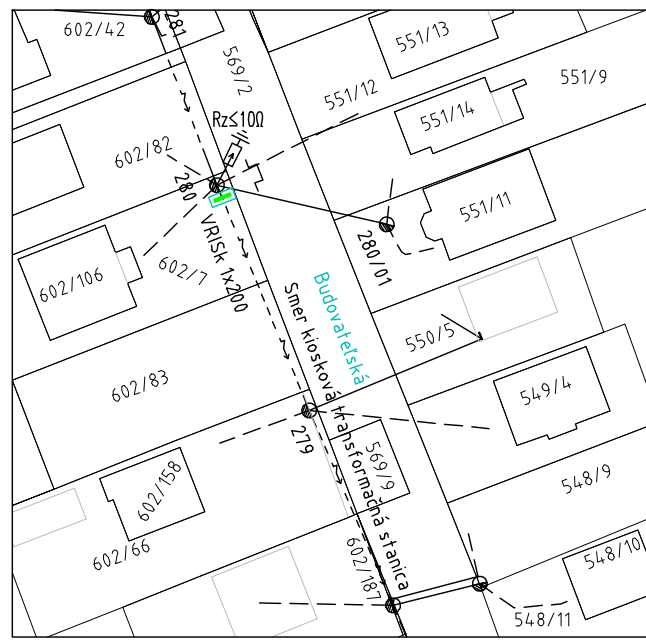
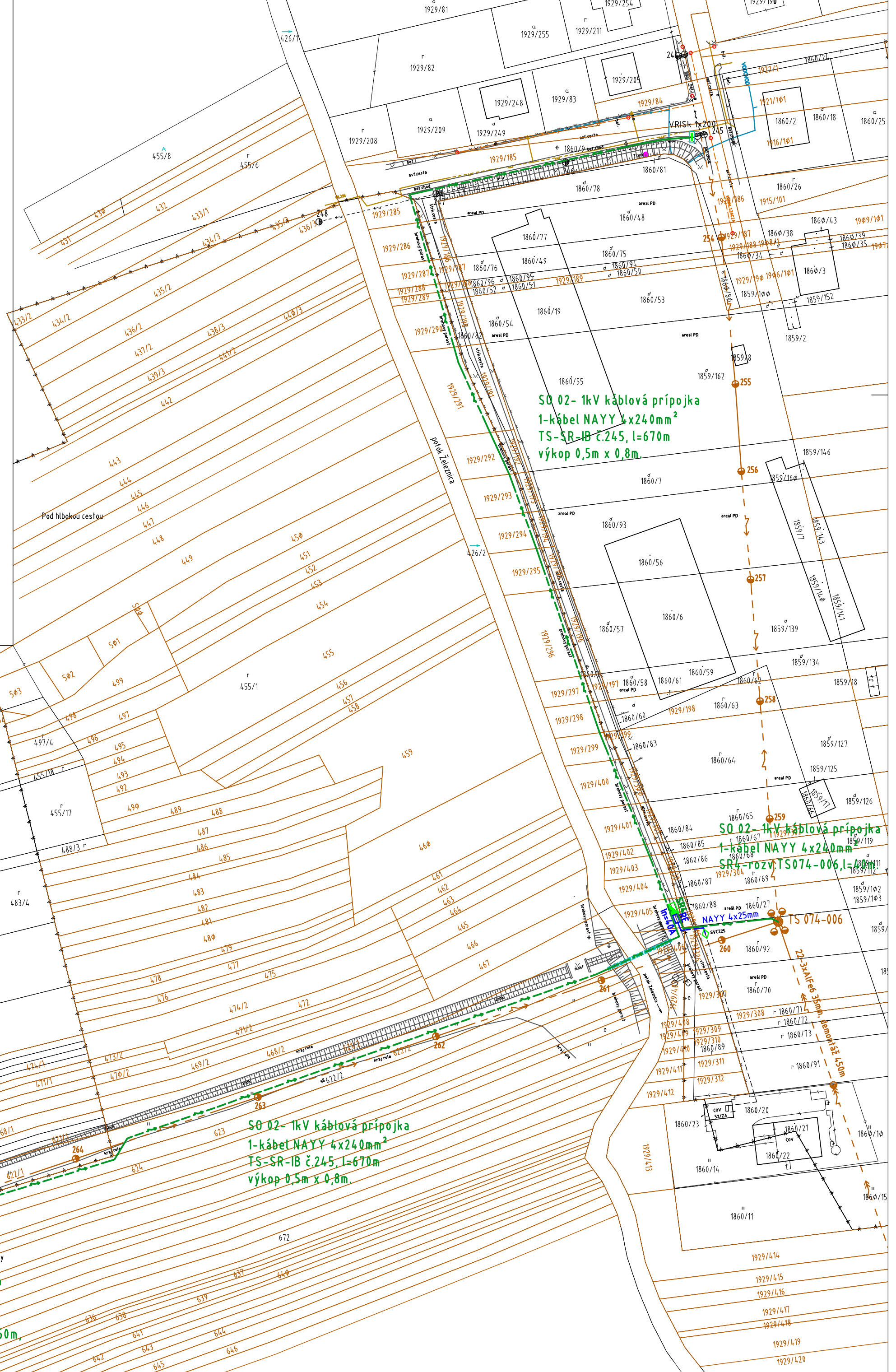
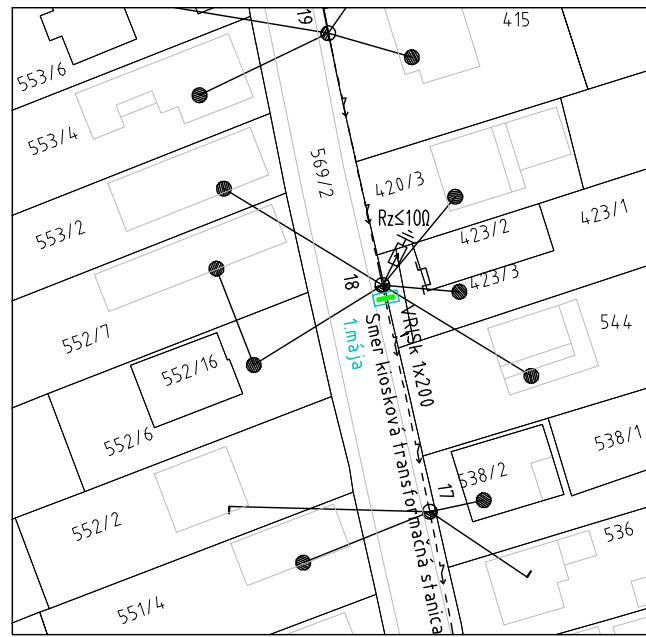


DETAIL 1. (ulica Budovateľská)



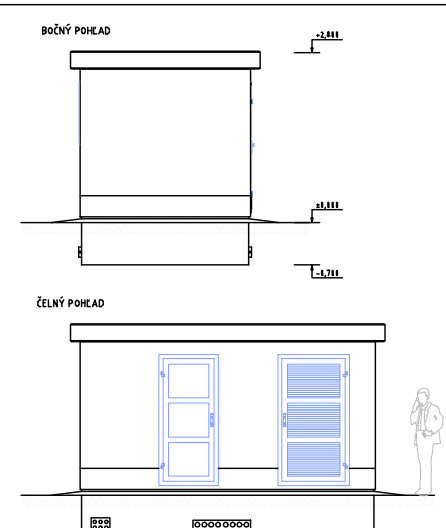
DETAIL 2. (ulica 1.Mája)



**SO 02 - 1kV káblová prípojka**  
 1-kábel 3xNAYY 4x240mm<sup>2</sup>  
 TS-SR-IB č.245, l=670m,  
 TS-IB č.6 (Budovateľská), l=50m,  
 TS-IB č.6 (1.Mája), l=50m,  
 výkop 0,5m x 0,8m.

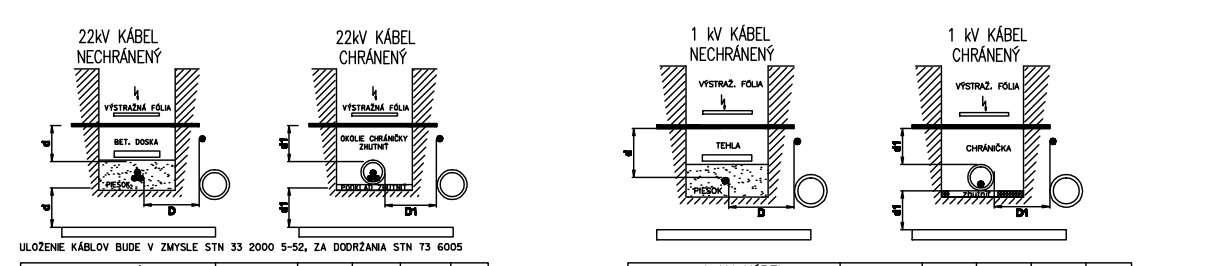
**SO 03 - Transformačná stanica**  
 s rozmermi 3,2x2,71m.  
 Transformátor 1x400kVA  
 okapový chodník okolo TS šírky 0,5m.

**SO 01 - 22kV káblové vedenie**  
 22-NA2XS2Y 3x1x240mm<sup>2</sup>+HDPE40  
 výkop 1,0mx1,2m, l=265m



**ZÁKLADNÉ TECHNICKÉ ÚDAJE:**  
 ÚDAJE O VN SÍTI:  
 DRUH ROZVODNEJ SÍTEI: VN: 3 AC, 50Hz, 22kV / IT  
 SÍŤ S OČINNÝM UZEMNENÍM NEUTRÁLNEHO BODU CEZ NÍZKU IMPEDANCIU  
 - STN50522 čl. 3.4.27  
 OCHRANNÉ OPATRENIA:  
 OCHRANA PRED ZASAHOM EL. PRÚDOM - STN EN 61 936-1, 2011  
 OCHRANA PRED PRIAMYM DOTYKOM S TN EN 61936-1, čl. 8.2.1.1  
 (PRI NORMÁLNEJ PREVÁDZKE) - KRYTÍM, ZABRANAMI  
 OCHRANA PRED NEPRIAMYM DOTYKOM S TN EN 61 936-1, čl. 8.3 A KAPITOLA 10  
 (PRI PORUČKE) - UZEMNENÍM  
 - DOPLNKOVÁ OCHRANA POSPAJANÍM S TN 33 000-4-41 čl. 415.2  
 ÚDAJE O ROZVODNEJ SÍTI: 3/PEN AC, 50Hz, 400/230V TN-C  
 OCHRANA PRED OZÁROM ELEKTROKÝM PRÚDOM V NORMÁLNEJ PREVÁDZKE:  
 IZOLÁCIU, KRYTÍM, UMEST. MIMO DOSAH  
 OCHRANA PRED OZÁROM ELEKTROKÝM PRÚDOM PRI PORUČKE:  
 SAMOČINNÝM ODPOJENÍM NAPÁJANIA, DOPLNKOVÁ OCHRANA PRUD. CHRÁŇČOM  
 S TN 33 2000-4-41 čl. 411, S TN 33 2000-4-41 čl. 412  
 S TN 33 2000-4-41 čl. 413 S TN 33 2000-4-41 čl. 415  
 PROSTREDIE: VÍD. PROTOKOL.

- LEGENDA**
- EXIST. VN VZDUŠNÉ VEDENIE
  - NAVRH. VN KÁBLOVÉ VEDENIE
  - EXIST. NN VZDUŠNÉ VEDENIE-DEMONTÁŽ
  - EXIST. NN KÁBLOVÉ VEDENIE
  - NAVRH. NN KÁBLOVÉ VEDENIE
  - EXIST. NN VZDUŠNÉ VEDENIE
  - EXIST. VZDUŠNÁ PRÍPOJKA
  - EXIST. ZEMNÁ PRÍPOJKA
  - NAVRH. ZEMNÁ PRÍPOJKA
  - NAVRH. VZDUŠNÁ PRÍPOJKA
  - TELECOM, PODZEMNÉ KÁBLOVÉ VEDENIE
  - ZVS vodovod, kanalizácia
  - Plynové potrubie STI1
  - KATASTER reg. C
  - KATASTER reg. E
  - HOPE PRE OPTIKU
  - MARKER HOPE typ SM1500
  - JESTVITEĽNÝ POOPERNÝ BOD / JEDNODUCHÝ/DOVŇUTÝ
  - EXIST. TRAFOSTANICA
  - UZEMNENIE
  - OBMEDZOVACÁ PREPGITA
  - SKRINIA TYPU VRIS
  - SKRINIA TYPU SPP, SR
  - ELEKTROMERÝ ROZVÁDZAČ
  - KÁBLOVÁ SPOJKA



22 KV KÁBEL	SILOVÉ KÁBLE	PLNÝ VOZDUCH	ODDIEL	VOZDUCH	STORY
NECHRÁNENÝ	0/01	20	20	20	20
CHRÁNENÝ	0/01	20	20	20	20
KRÍŽOVANIE	0/01	20	20	20	20

1 KV KÁBEL	SILOVÉ KÁBLE	PLNÝ VOZDUCH	ODDIEL	VOZDUCH	STORY
NECHRÁNENÝ	0/01	10	10	10	10
CHRÁNENÝ	0/01	10	10	10	10
KRÍŽOVANIE	0/01	10	10	10	10

**STAVEBNÉ OBJEKTY:**

- SO 01 - 22kV káblová prípojka
- SO 02 - 1kV káblová prípojka
- SO 03 - Transformačná stanica
- PS 01 - Transformačná stanica-technológia

<b>Hlavný inžinier projektanta:</b>	Eduard Dubeň		
<b>Zodpovedný projektant:</b>	Eduard Dubeň		
<b>Projektant:</b>	Mgr. Edmund Dóczé		
<b>Miesto stavby/ Kataster:</b>	Prášice		
<b>Investor/objednávateľ:</b>	Západoslovenská distribučná a.s. Bratislava		

**Stavba:**  
 PE\_PRAŠICE 1MÁJA-VNK,TS,NNK

**Obsah:** Situácia širších vzťahov

<b>Císlo zákazky:</b>	<b>Dátum:</b>	<b>Revízia:</b>	<b>Mierka:</b>	<b>Formát:</b>	<b>Štápis:</b>	<b>Seďa č.:</b>	<b>Výves č.:</b>
L13.0858.18.0004	5.2019	00	1:1000	4 A4	PD k ÚR		VN.1